

En préambule, la CFE-CGC prend ses décisions souverainement dans l'intérêt des salariés sans attendre l'aval d'une tierce partie.

Nous tenons à rétablir la réalité des faits et apporter les précisions suivantes:

- La demande des négociations de la Gestion des Emplois et des Parcours Professionnelle (GEPP) a été réclamé seulement par notre délégué syndical par mail du 5 janvier 2023 9h23 et tient à disposition de chaque salarié une copie de celui-ci;
- Nous confirmons que nous sommes favorable de longue date au CET (voir nos tracts passés sur notre site internet <https://segula-engineering.fieci-cfecgc.org>);
- Nous confirmons que l'aménagement temps de travail ne répond pas à la problématique des heures supplémentaires. En effet, par la mission et les taches à effectuer, les heures supplémentaires sont acceptées implicitement en vertu de l'article 6,2 de la CCN des bureaux d'études;
- Nous vous informons qu'une organisation ayant les préférences patronales (voir les actu RH du 22 novembre 2023 et 09 janvier 2024) est invitée seule aux évènements organisés par la Direction...

Nous tenons à votre disposition tous les éléments de preuve de nos actions et affirmations

- L'atelier de travail sur les RPS ne traite pas du sujet de fond, surtout que depuis rien n'a été mis en place.
- Ce sont les actions d'alerte risque grave et les DGI portés pour grande partie par la CFE-CGC et une par la CGT qui ont permis de mettre en lumière cette situation,
- Suite à une alerte d'une représentante de proximité à Cattenom, la CFE-CGC a mené des actions énergiques améliorant la revalorisation des assistantes techniques, l'obtention de prime et de coefficients rehaussés. Ce n'est qu'un début et il y a encore matière à progresser...
- Nous constatons qu'une organisation veut s'approprier notre travail syndical, profitant des difficultés que nous rencontrons à communiquer avec l'ensemble des salariés, contrairement aux accès autorisés à une autre organisation,
- Toutes les organisations ont réclamé le rehaussement des tickets restaurants et diverses indemnités;

Au vu de ces quelques alertes, vos votes nous engagent tous pour quatre ans !



Votre équipe CFE-CGC font leurs preuves et continueront à vous défendre avec efficacité !

L'équipe CFE-CGC revendique les actions suivantes :

- ✓ Primes et revalorisation des salaires pour la majorité des salariés dont l'obtention en janvier 2023 une augmentation de 75€ et une prime de 900€ pour plus de 150 employés par Mohamed Kaddour
- ✓ Mise en place du Compte Epargne Temps (Sam Bronders).
- ✓ Jour enfant malade et rentrée scolaire
- ✓ Enquêtes et consultation des salariés pour les sujets phares (Baromètre NAO, temps de travail, CET) par toute l'équipe CFE-CGC
- ✓ Suite aux NAO: Ticket Restaurant à 10 Euros
- ✓ Bien avant le covid, nous réclamions la mise en place du télétravail

Négociations



- ✓ Votre équipe CFE-CGC, constituée de conseillers du salarié, d'un juge prud'homal, d'un Référé harcèlements et d'élus formés, défend vos intérêts dans tous les domaines, entre autres:
- ✓ Conseils juridiques aux salariés
- ✓ Vigilance pour faire respecter les conditions d'indemnisation des déplacements
- ✓ Assistance et conseil aux salariés quittant l'entreprise (Monique, Mohamed, Samuel, Sandrine, Seddik...)

Défense des salariés



- ✓ La CFE-CGC a réclamé, seule, l'ouverture des négociations sur la mise en place d'une gestion des emplois et des parcours professionnels.
- ✓ Mohamed Kaddour a eu une action volontariste et forte sur la création des fiches de fonctions (CNPE) avec relèvement des positions et coefficients
- ✓ Antoine Andreacchio et Monique Roberge sont à l'initiative de la mise en concordances des coefficients, échelons et intitulés de poste.
- ✓ Meilleure prise en considération des formations professionnelles, autres que les habilitations

Formations



- ✓ Votre équipe CFE-CGC a engagé des actions concrètes pour la prévention des risques psycho-sociaux,
- ✓ Elle a joué un rôle moteur pour que la Direction intègre les CSSCT dans les projets impactant les conditions de travail et de vie personnelle des salariés (Visites contrôle nouveaux sites, alertes risques climatiques et pollution, intervention d'ergonome sur site. (formation posturale)
- ✓ Monique Roberge a produit la charte contre les harcèlements

Santé, Sécurité et Conditions de travail



- ✓ Vos représentants de la liste CFE-CGC ont organisé efficacement la distribution des chèques vacances et cartes cadeau pour, Noël, les naissances et mariages, ...ainsi que la mise à disposition du site CSE et de la billetterie.
- ✓ Informations générales, CSEC, CSE, RP et CSSCT

Activités sociales et culturelles



SEGULA ENGINEERING

Une équipe solidaire, dynamique et motivée, pour défendre vos intérêts et favoriser le dialogue social.

La CFE-CGC est **apolitique**, ses membres sont **libres, responsables et engagés** pour une justice sociale concrète.

En votant pour la liste CFE-CGC, vous contribuerez à l'élection :

- ✓ D'un **Comité Social et Economique** à **vosre écoute, force de propositions, efficace, équitable et redistributif.**
- ✓ De **Représentants du Personnel** actifs et autonomes (dont un Juge Prud'homal et des Conseillers du salarié) qui ont à cœur de **défendre vos conditions de travail** et de **faire respecter vos droits, même pendant la période très difficile de COVID 19 !**
- ✓ **Vos délégués syndicaux ont mené la quasi-totalité des alertes (les harcèlements moraux, Dangers Graves et Imminents, alertes risques graves)**
- ✓ **Les actions judiciaires abouties du CSE ont été uniquement portées par votre représentant Mohamed Kaddour**
- ✓ D'une équipe **opérationnelle constituée de salariés comme vous**, proche de vous et de vos préoccupations, et qui ont le souci de communiquer régulièrement avec vous malgré les nombreuses restrictions
- ✓ **Notre équipe est présente sur tous les fronts, toutes les commissions et nous continuerons à l'être**

Nos engagements:

- ✓ Contribuer à faire progresser la qualité de vie au travail (temps de travail, JRTT...)
et une meilleure égalité professionnelle entre les femmes et les hommes
- ✓ Œuvrer pour augmenter le budget et la diversité des œuvres sociales
- ✓ Demander l'ouverture de négociations sur la prime de vacances
- ✓ Mutuelle : demander la participation patronale à 63% minimum pour tous
- ✓ Défense du pouvoir d'achat
- ✓ Continuer à négocier l'amélioration des conditions et modalités du télétravail
- ✓ Promouvoir l'évolution de carrière
- ✓ Défendre tous les salariés en difficultés

Agir ensemble



Une équipe à votre écoute



Mohamed KADDOUR
TAM



Pauline
PELERBE-MESNIL
TAM



Lionel MICHAUX
TAM



Monique ROBERGE
TAM



Samuel BRONDERS
CADRE



Yasmina SAIDI
TAM



Denis ROUIF
CADRE



Sandrine GONZALEZ
TAM



Seddik BAHMED
CADRE



Sabria FERNANE
CADRE



Antoine ANDREACCHIO
CADRE



Christine SAVIGNY
TAM



Bouchaib KARIMI
CADRE



Alvaro Joaquim
RODRIGUES SEABRA
TAM



Hamidou BARRY
TAM



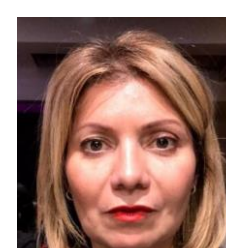
Tarik BENIKEN
CADRE



Philippe BLANC
CADRE



Didier DE GONZAGAT
ETAM



HAMOUMRAOUI Karima
CADRE



Mathieu MOESSNER
TAM